

Всероссийская олимпиада школьников по технологии 2020 –2021 уч.г.

Муниципальный этап

7-8 класс


номинация «Культура дома, дизайн и технологии»

Практическое задание

«Компьютерное моделирование ночной сорочки»

Задание:

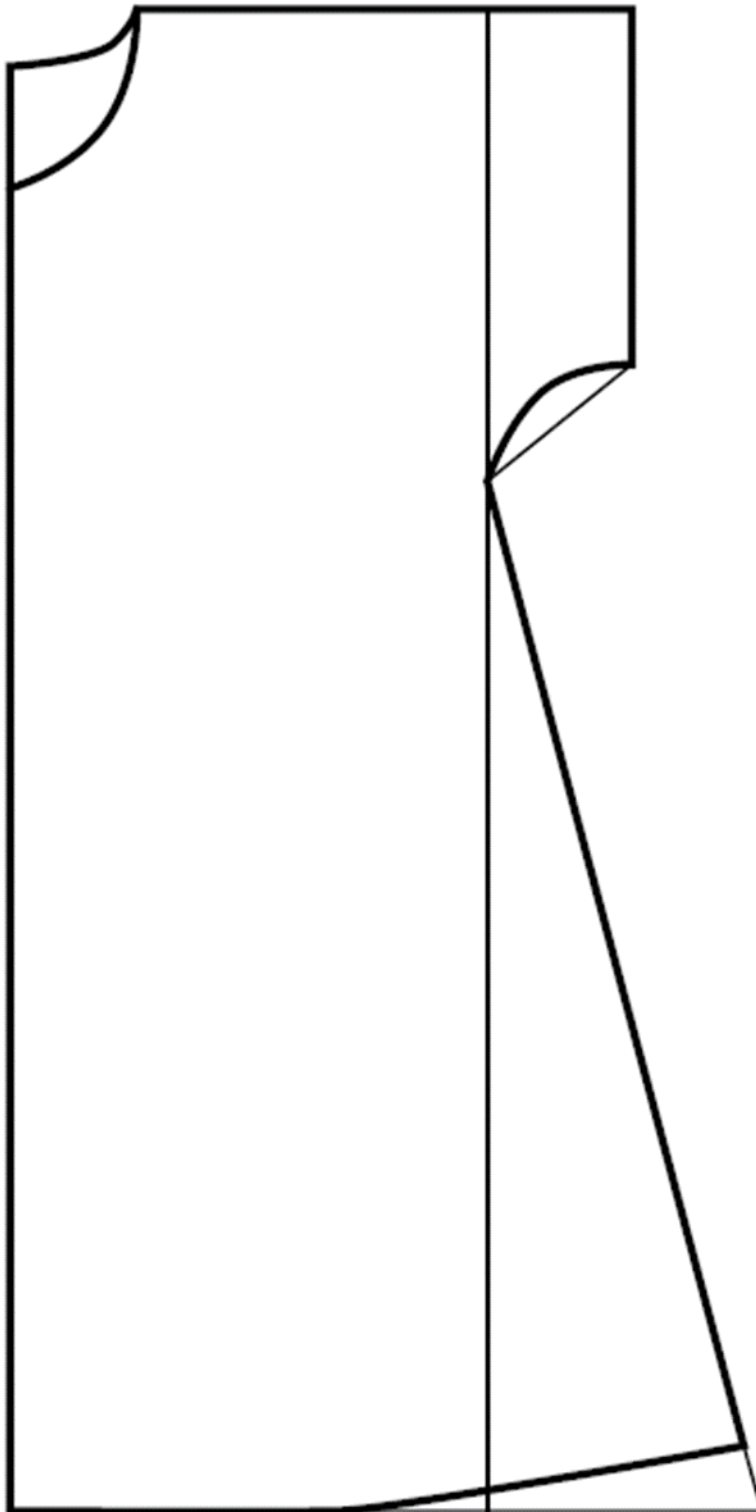
1. Внимательно прочитайте описание модели и рассмотрите эскиз сорочки.
2. Используя графический редактор для конструирования и моделирования швейных изделий в соответствии с эскизом и описанием нанесите новые фасонные линии в базовый чертеж конструкции сорочки на размер 44-46, соблюдая пропорции. Обозначьте ваши действия по моделированию на чертеже основы сорочки на листе «Контроль практического задания». Используйте для этого слова, значки, стрелки, список, алгоритм действий и т.д.
3. Перенесите линии фасона на изображение базового чертежа основы сорочки и представьте этот лист членам жюри.
4. Проведите моделирование и результаты моделирования представьте жюри.
На всех деталях кроя должно быть: наименование детали, положение середины и сгиба, расположение долевой нити, конструктивные линии, положение надсечек, величина припусков швов, количество деталей.

Эскиз изделия	Описание изделия
	<p>Ночная сорочка трапецевидного силуэта с кокеткой овальной формы.</p> <p>От кокетки идёт сборка по переду и спинке.</p> <p>Сорочка расширена к низу по линии бока.</p> <p>Горловина углублена.</p>

Контроль практического задания

«Моделирование ночной сорочки»

Нанесение линий и необходимых надписей для моделирования чертежа основы ночной сорочки



Карта пооперационного контроля «Моделирование ночной сорочки»

№	Критерии оценивания	Баллы	Баллы по факту
	Нанесение новых линий фасона и надписей на чертеже основы сорочки (бланк 1)	18	
1	Углубление линии горловины по переду	2	
2	Углубление линии горловины по спинке	3	
3	Нанесение линии кокетки	3	
4	Нанесение линии раздвижки под сборку	3	
5	Расширение детали по линии низа сбоку	3	
6	Выполнение полного комплекта деталей (перед, спинка, кокетка переда, кокетка спинки)	4	
	Подготовка выкройки сорочки к раскрою (бланк2)	22	
7	Нанесение детали выкройки на бланк ответов с соблюдением направления нити основы	2	
8	Наличие надписи названия детали переда	1	
9	Наличие надписи названия детали на кокетке переда	1	
10	Наличие надписи названия детали спинки	1	
11	Наличие надписи названия детали на кокетке спинки	1	
12	Указание количества деталей переда	1	
13	Указание количество деталей кокетки переда	1	
14	Указание количество деталей спинки	1	
15	Указание количества деталей кокетки спинки	1	
16	Наличие направления нити основы на детали переда	1	
17	Наличие направления нити основы на кокетке переда	1	
18	Наличие направления нити основы на спинке	1	
19	Наличие направления нити основы на кокетке спинки	1	
20	Припуски на обработку переда	1	
21	Припуски на обработку кокетки переда	1	
22	Припуски на обработку спинки	1	
23	Припуски на обработку кокетки спинки	1	
24	Указание сгиба на детали переда	1	
25	Указание сгиба на кокетке переда	1	
26	Указание сгиба на спинке	1	
27	Указание сгиба на кокетке спинки	1	
Итого		40	